

USB Adapter [OGS 3.4]

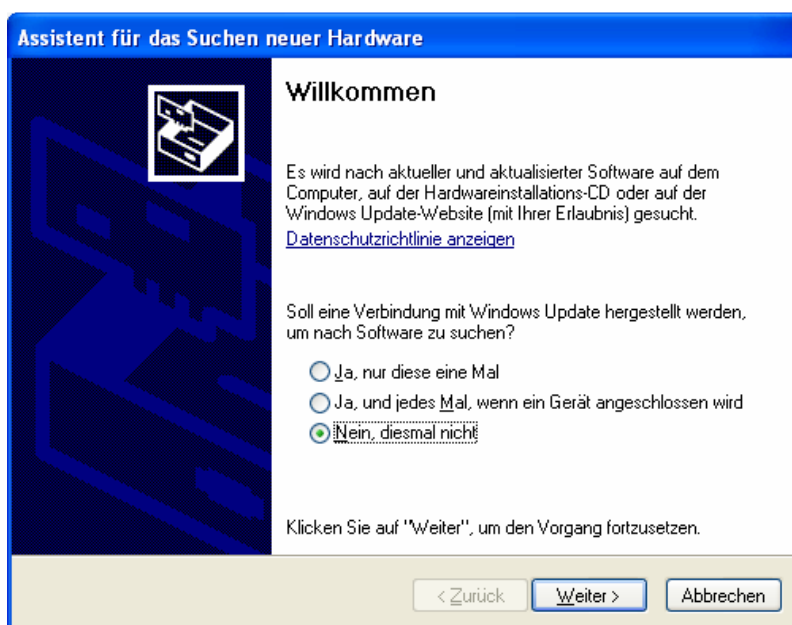
Installationsanweisung für Windows 2000 / XP / Vista / Windows 7

Achtung: Die Installation besteht aus zwei unterschiedlichen Treiber-Typen!

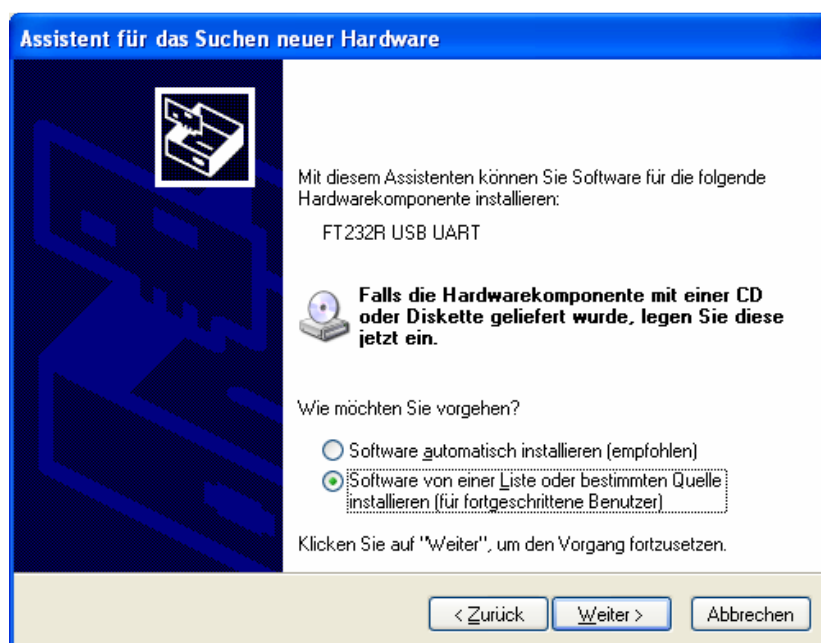
Vorbereitung: - alle aktiven Programme schließen
 - alte FTDI-USB-Treiber entfernen (Deinstallation - siehe Punkt 3)
 - je nach Betriebssystem kann die Installation geringfügig abweichen!

1. Installation der Hardware

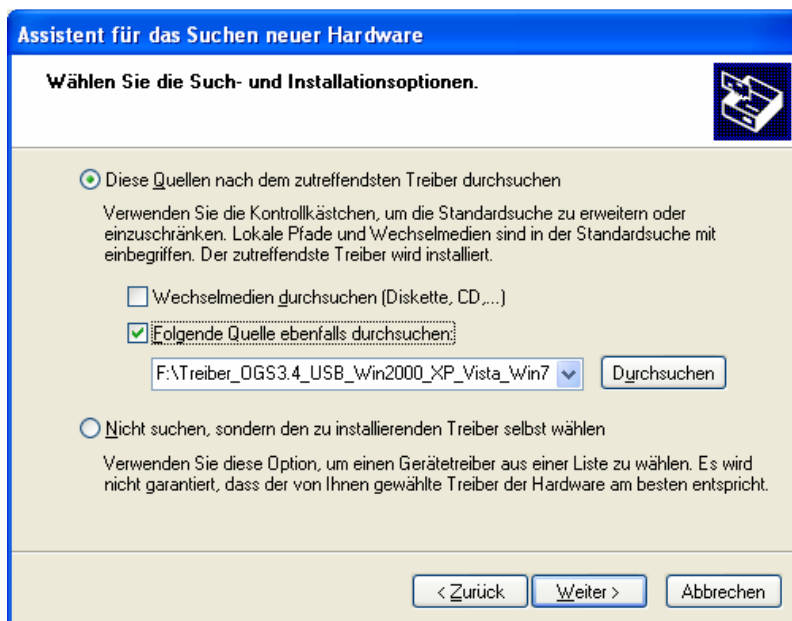
- OGS 3.4 an den USB-Port mit einem USB-Kabel anschließen
- die Hardware wird erkannt und es erscheint folgendes Fenster
- **Fenster 1.1** → ändern Sie die Auswahl entsprechend Fenster und bestätigen Sie „Weiter“



- **Fenster 1.2** → ändern Sie die Auswahl entsprechend Fenster und bestätigen Sie „Weiter“



- **Fenster 1.3** → wählen Sie das Verzeichnis in dem der Treiber abgelegt ist und bestätigen Sie „Weiter“



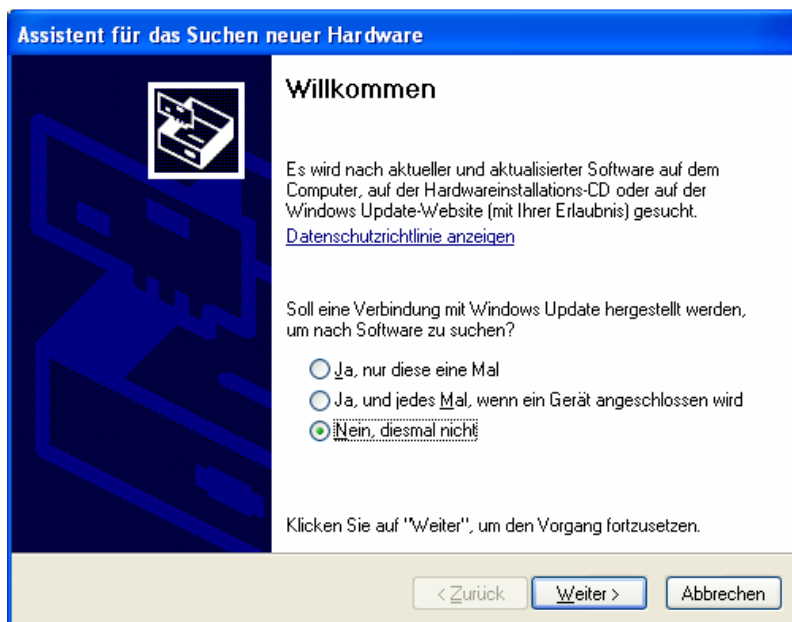
- **Fenster 1.4** → wählen Sie „Fertig stellen“ zum Abschließen des ersten Installationsschrittes



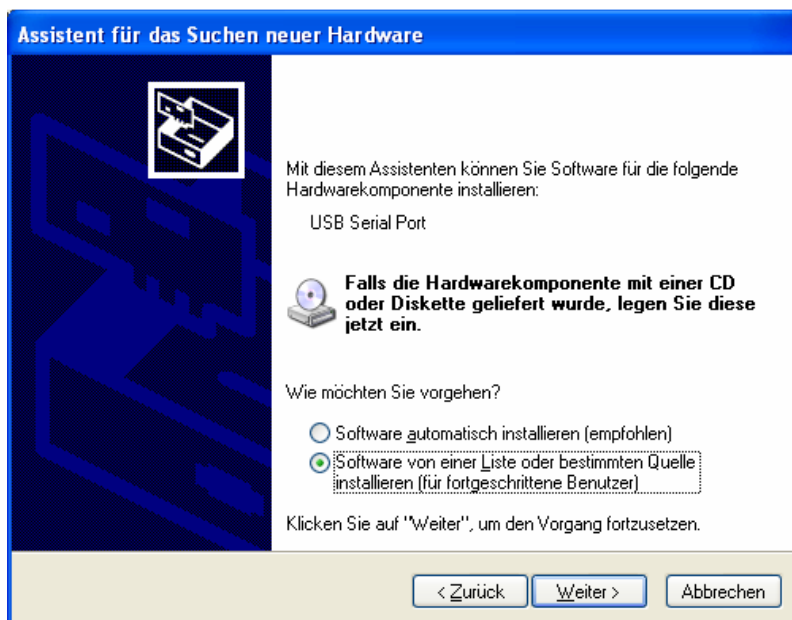
2. Installation des virtuellen Com-Port

nach der erfolgreichen Installation der Hardware wird der zu installierende Com-Port automatisch erkannt

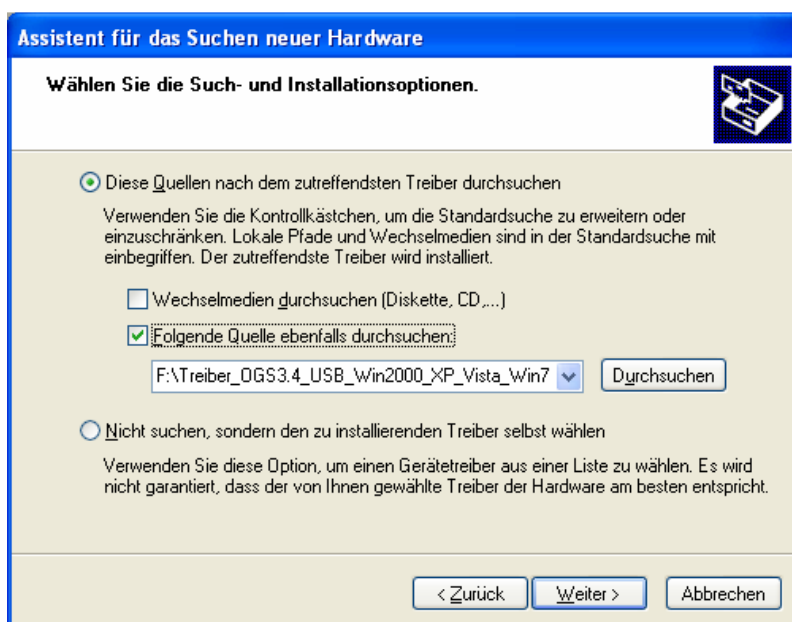
- **Fenster 2.1** → wählen Sie die Auswahl entsprechend Fenster und bestätigen Sie „Weiter“



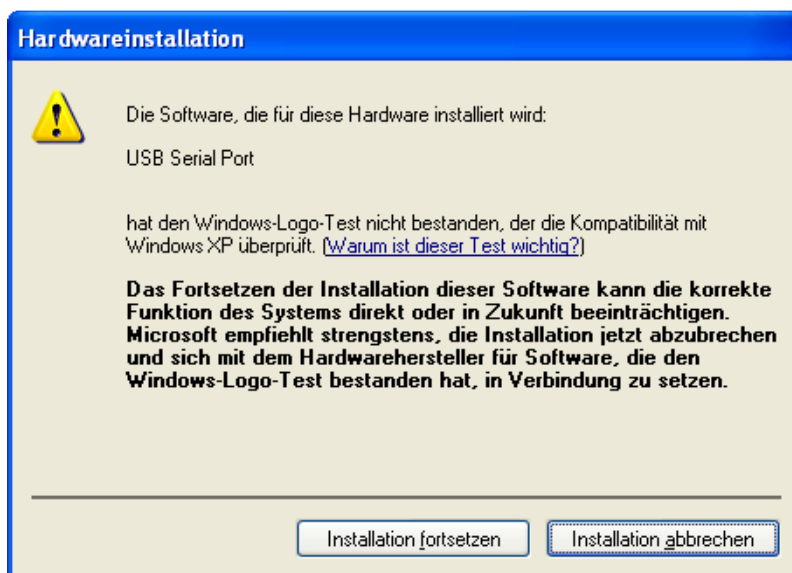
- **Fenster 2.2** → übernehmen Sie die gezeigte Auswahl und bestätigen Sie „Weiter“



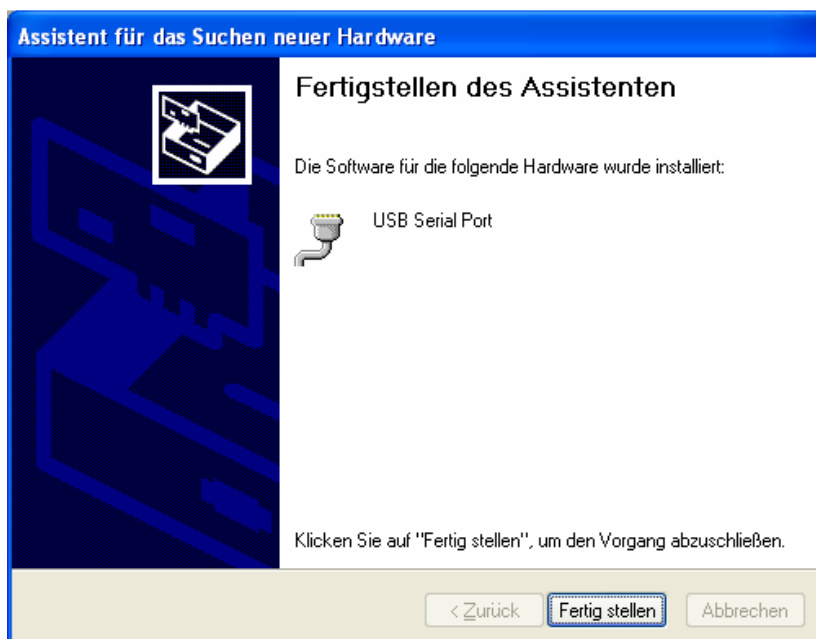
- **Fenster 2.3** → wählen Sie das Verzeichnis in dem der Treiber abgelegt ist und bestätigen Sie „Weiter“



- **Fenster 2.4** → den Windows-Logo-Test bestätigen Sie mit „Installation fortsetzen“



Fenster 2.5 → wählen Sie „Fertig stellen“ zum Abschließen der Installation des USB Serial Port



Hinweis: Bei der Installation des USB Serial Port wird diesem der nächste freie Com Port zugewiesen. Sollte Ihre Anwendung diese Porteinstellung nicht unterstützen so muss im Geräte-Manager dem USB-Serial-Port ein anderer Com Port manuell zugewiesen werden.

2.A Porteinstellung korrigieren

- Geräte-Manager öffnen
- Doppelklick auf den Menüpunkt „Anschlüsse (COM und LPT)“
- Doppelklick auf den Menüpunkt „USB Serial Port (COMx)“, die Port-Eigenschaften werden geöffnet
- Kartenreiter „Port Settings“ auswählen und dort den Button „Advanced...“ bestätigen
- im neuen Fenster im Feld „COM Port Number:“ die gewünschte Port-Nr. wählen und mit „OK“ speichern
- danach das Fenster „Eigenschaften von USB-Serial-Port“ mit „OK“ schließen

Die neuen Einstellungen werden übernommen und der „Geräte-Manager“ kann geschlossen werden.

3. Deinstallation alter Treiber / Deinstallation des gerade installierten Treiber

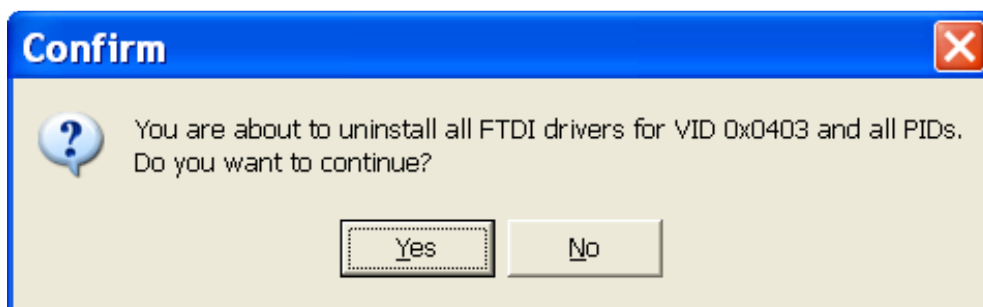
- starten Sie die Datei „FTClean.exe“ im Pfad „FTClaen“
- **Fenster 3.1** → bestätigen Sie „Clean System“



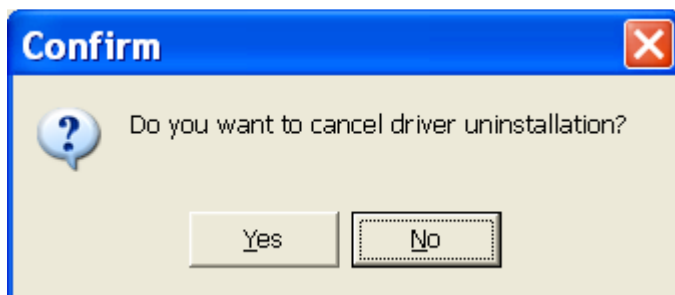
- **Fenster 3.2** → trennen Sie alle Geräte mit FTDI-Chipsatz vom PC und bestätigen danach mit „OK“



- **Fenster 3.3** → bestätigen Sie Deinstallation des Treibers mit „Yes“



- **Fenster 3.4** → bestätigen Sie im folgenden Fenster „No“ damit die Deinstallation nicht abgebrochen wird



- **Fenster 3.5** → bestätigen Sie „Exit“ um die Deinstallation abzuschließen



Nach der Reinigung des Systems von einem alten oder unbrauchbaren Treiber kann der aktuelle Gerätetreiber erneut installiert werden.